

REIMS | CONGRÈS
DES
ARCHITECTES

24.25.26 OCTOBRE 2024

**ARCHITECTES
ENGAGÉ·ES**

PROGRAMME

BOCWBWWE

TABLES RONDES
RENCONTRES DES PARTENAIRES
ACTEURS ÉCONOMIQUES
REMISES DE PRIX
SALON DES PARTENAIRES
INDUSTRIELS
CONFÉRENCES
SOIRÉE PRESTIGE
BALADES ARCHITECTURALES

unsfa.fr

[f](#) [t](#) [@](#) [in](#) [v](#)

www.congresdesarchis.com

Reims

Unsfà
L'UNION DES ARCHITECTES

L'événement annuel des architectes

- Le rassemblement annuel de notre profession
- Chaque année un nouveau lieu à découvrir
- Un temps de dialogue et d'analyse
- Un programme dense
- Une expérience humaine enrichissante

La prochaine édition du Congrès des Architectes se tiendra les 24 & 25 octobre 2024 à Reims au Centre des Congrès. Le samedi 26 octobre sera dédié aux balades architecturales.

Conférences, salon, interventions de personnalités, tables rondes, ateliers et visites architecturales seront au rendez-vous du Congrès des Architectes, avec la participation de nombreux partenaires industriels, prestataires de service, acteurs économiques.

Un programme riche, l'occasion d'élargir nos réflexions et d'échanger. L'occasion de nous retrouver nombreux à Reims en octobre prochain pour participer au Congrès annuel des Architectes avec l'ensemble de nos partenaires de l'acte de bâtir.

Un lieu exceptionnel : le Centre des Congrès

Chaque année, le Congrès des Architectes vous fait découvrir une nouvelle ville.

Reims, ville historique célèbre pour sa cathédrale gothique emblématique où les rois de France étaient couronnés mais également pour ses réalisations architecturales contemporaines et sa production de champagne.

Elle offre un mélange de patrimoine culturel, d'architecture remarquable et de délices gastronomiques. C'est une ville dynamique, où l'histoire rencontre la modernité, attirant les visiteurs du monde entier.



Thématique

Architectes engagé-es

Le thème de cette édition Rémoise du Congrès des Architectes « Architectes Engagé-es » souligne l'importance de l'engagement dans l'architecture. Cet événement reflète notre prise de conscience collective de nos responsabilités face aux grands défis contemporains.

A travers conférences, ateliers, tables rondes et discussions, les participants partageront leurs expériences, s'inspireront mutuellement et réaffirmeront leur engagement pour une pratique architecturale tournée vers l'avenir et ancrée dans la société.



JEUDI 24 OCTOBRE

Ouverture et accueil café 10h30

Forum 1

Inauguration/Discours 11h30

11h

Atelier LEKO

Forum 2

Construction décarbonée à l'échelle industrielle : automatisation, IA & production hors site.

12h30 Déjeuner

Forum 1

Atelier GRAPHISOFT 13h30
L'innovation au cœur d'Archicad 28

14h00

Table ronde d'ouverture

Salle Royale

Parcours croisés d'engagements multiples : politique, architectural, syndical, citoyen ...

15h00

Atelier SCMF

Forum 2

Présentation du Syndicat de la Construction Métallique

Forum 1

Table Ronde PPC 15h30
Trajectoires d'architectes engagé.es : Quel impact ce prix a eu sur leur parcours

Forum 1

Remise de Prix PPC 16h15
Annnonce du Lauréat 2024

16h45

Atelier ECCA

Forum 2

Métal pré-laqué et transition écologique

17h05

Atelier GRDF

Forum 2

Gaz Vert & Solutions Hybrides

Salle 4

Table ronde Filières 17h30
S'engager pour développer l'économie circulaire

Forum 1

Atelier Architecteurs 18h30
L'engagement de l'architecte Contractant Général

19h

Grande Conférence

Salle Royale

**Amélia TAVELLA
Finaliste du Prix Mies Van Der Rohe**

20h30 Soirée Prestige à la Comédie de Reims 3 Chaussée Bocquaine - 51100 Reims

VENDREDI 25 OCTOBRE

		7h	Footing Qualisport	
			Rendez-vous devant le Centre des Congrès	
	Accueil café	8h50		
Forum 1	Atelier Menard	9h		
	Optimisation du planning de la construction et réduction de l'empreinte carbone			
		9h30	Table Ronde Égalité	Salle 1+2
			S'engager pour lever les freins au plein épanouissement des architectes dans leur carrière	
Forum 1	Atelier Crédit Mutuel	10h15		
	La crise immobilière, quelle issue ?			
Forum 1	Atelier Qualibat	10h35		
	API Qualibat			
		11h	Atelier MAF	Salle 1+2
			Architectes, ne soyez pas la variable de la responsabilité des variantes !	
		11h45	Atelier FFTB	Forum 2
			Décarbonation de la production et réemploi des tuiles et briques	
		12h05	Atelier Bétocib	Forum 2
			Les bétons, soutiens de l'architecture de demain face aux enjeux environnementaux	
12h30 Déjeuner				
Forum 1	Remise du Trophée Qualitel	14h		
	Lauréat du Trophée Jeune Talent Architecture			
		14h15	Remise du prix ECCA	
			Remise du Prix ECCA, Édition 2024	
Forum 1	Table ronde syndicale	15h		
	L'architecte, chef d'entreprise engagé			
Forum 1	Table ronde HMONP	16h	16h	Assemblée Générale
	Fondamentaux du Droit du travail des entreprises d'architectures			Salle 1+2
19h30 Soirée OFF au "Shed" 49 rue Gosset - 51100 Reims				

Jeudi 24 octobre

Atelier 11h

CONSTRUCTION DÉCARBONÉE À L'ÉCHELLE INDUSTRIELLE : AUTOMATISATION, IA & PRODUCTION HORS SITE

🕒 20min



Dans un environnement où les marges sont réduites au minimum sur l'ensemble de la chaîne de valeur, les solutions pour lutter contre les émissions de carbone et le déficit de main-d'œuvre doivent préserver l'équilibre économique du secteur. L'industrialisation hors-site permet de libérer de la valeur à chaque étape de la construction. De la production des matériaux, à l'assemblage des éléments, et jusqu'à l'installation sur chantier, elle apporte rapidité, fiabilité et volume.

Chez LEKO, nous produisons des superstructures bois capables de remplacer l'essentiel du béton et de l'acier dans un bâtiment. Grâce à un système de production automatisé et à l'optimisation des quantités de matières, LEKO rend la construction accessible à un prix compétitif et neutre en carbone.

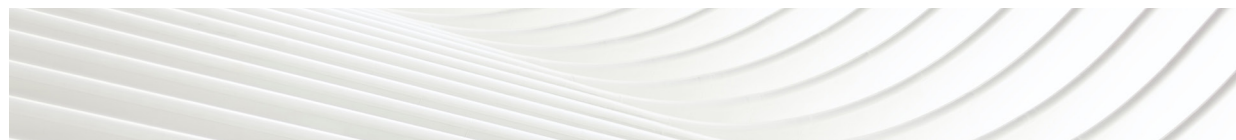


Présenté par

Ludovic PEREIRA
Directeur Commercial France

11h30

INAUGURATION



Inauguration de cette édition rémoise « Architectes Engagé.es ».

Ce congrès soulignera l'importance de l'engagement dans l'architecture et reflètera notre prise de conscience collective de nos responsabilités face aux grands défis contemporains.

Cet événement sera un lieu d'échanges, de réflexions, de présentations et de mise en valeur des différentes formes d'engagements que peuvent prendre les architectes, de tous âges et de tous territoires, pour répondre aux attentes de la société.

EXPOSITION

In(visibles) : mise en lumière d'un héritage architectural féminin

Présentée par le collectif Mémo « Mouvement pour l'équité dans la maîtrise d'œuvre », cette exposition présente 14 portraits de femmes architectes dont le parcours a été marqué par l'invisibilisation de leur contribution et de leur parcours d'architecte.



Inauguration

Jeudi 24 octobre

Atelier 13h30

L'INNOVATION AU CŒUR D'ARCHICAD 28

🕒 20min



Archicad 28 et la gamme 2024 de produits Graphisoft sortent le 2 octobre !

Portée par l'ambition de « Concevoir l'avenir », cette nouvelle version s'appuiera sur ses piliers fonctionnels qui en ont fait votre outil de prédilection : conception intelligente, collaboration sans faille et expérience utilisateur intuitive.

Fidèle à son ADN d'innovateur, Graphisoft intègre les outils d'IA pour vous aider à mieux concevoir vos projets et développe son application plébiscitée BIMx sur toutes les plateformes et désormais tous les supports, y compris l'Apple Vision Pro, premier « ordinateur spatial » du marché !



Présenté par

Pascal FAUCHER

Architecte DPLG et Marketing Manager de Graphisoft

Table ronde 14h

PARCOURS CROISÉS D'ENGAGEMENTS MULTIPLES : POLITIQUE, ARCHITECTURAL, SYNDICAL, CITOYEN ...

🕒 1h



L'engagement est souvent perçu comme un acte personnel, mais ses répercussions vont bien au-delà. Chaque acte d'engagement individuel, qu'il soit politique, professionnel, syndical ou citoyen, s'additionne et produit un effet cumulatif puissant, générant des dynamiques positives qui profitent à l'ensemble de la société et où chaque individu ne se contente plus de défendre ses propres intérêts.

Pour les architectes et les acteur.ices de la filière, l'engagement, quelle que soit sa forme, est particulièrement crucial car notre travail a un impact direct sur notre cadre de vie commun et peut contribuer de manière significative à relever les grands défis de notre époque.

En donnant la parole à des personnalités qui se sont engagées de diverses manières au cours de leur parcours personnels et/ou professionnels, la table ronde d'ouverture de notre congrès interrogera la notion même d'engagement et la façon dont nous pouvons, chacun.e, participer activement à la construction d'une société plus juste, plus durable et plus solidaire.

Animée par

Pauline POLGAR, *Directrice de la rédaction de Batiactu*

Arthur LOCHMANN, *Philosophe et Charpentier, Auteur de "La vie solide" (Grand Prix de l'Académie française)*

Jeudi 24 octobre

Atelier 15h

CONSTRUCTION MÉTALLIQUE, BAS-CARBONE ET RÉEMPLOI

🕒 20min



L'acier, l'un des matériaux les plus circulaires.

Alors que les nouveaux modes de production réduisent par quatre ses émissions carbone, il offre, par ses propriétés mécaniques, de formidables opportunités pour développer des boucles de réemploi qui changeront définitivement la façon de concevoir les ouvrages neufs et de rénover le parc existant.

Présenté par

Emmanuel MORISOT

Directeur de l'Innovation de Briand,
pour le syndicat de la construction métallique



Table ronde 15h30

TRAJECTOIRES D'ARCHITECTES ENGAGÉ.ES : QUEL IMPACT LE PRIX DU PROJET CITOYEN A EU SUR LEUR PARCOURS PROFESSIONNEL/PERSONNEL

🕒 45 min



Cette table ronde rassemblera les lauréats de ce prix initié par l'UnsfA en 2001 récompensant une véritable démarche engagée : une co-production réelle entre maître d'usage, maître d'ouvrage et architecte.

Ils nous présenteront les impacts qu'a eu ce prix sur leur trajectoire d'architectes engagé.es et nous partageront aussi les freins et obstacles qu'ils ont rencontrés dans leur engagement d'une production architecturale différente. Nous échangerons aussi sur les moyens mis en œuvre pour pérenniser leur activité en persévérant dans cette démarche.

Nous terminerons avec les conseils qu'ils pourront donner aux jeunes architectes comme aux plus expérimentés qui souhaitent renforcer leur engagement dans des démarches et des pratiques nouvelles.

Présentée par Marie-Françoise MANIERE, Présidente d'honneur de l'UnsfA



François TERRIEN
Lauréat 2023
Terrien Architectes



Marine CANTE
Lauréate 2022
Agence CALC



Julia TURPIN
Lauréate 2020
Agence Grand Huit



Claude VALENTIN
Lauréat 2017
Agence HABA

Jeudi 24 octobre

Atelier 16h45 Remise de prix 16h15

PRIX D'ARCHITECTURE DU PROJET CITOYEN

🕒 30min



Sous le haut-parrainage du ministère de la Culture, avec le soutien de la Mutuelle des Architectes Français (MAF) et de Qualibat.

Chaque année, le Prix d'Architecture du Projet Citoyen récompense les acteurs d'une véritable démarche de co-production où les habitants et usagers ont participé activement à l'opération, où le maître d'ouvrage a su rassembler toutes les énergies et l'architecte intégrer toute cette dynamique dans la conception de son projet.

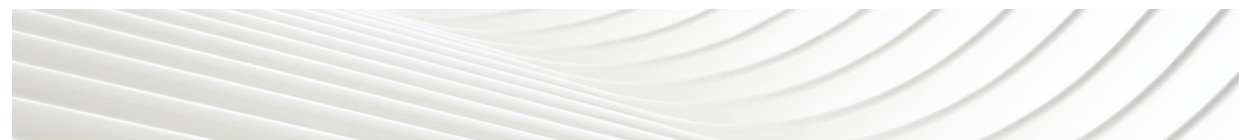
C'est la 24ème édition du Prix d'Architecture du Projet Citoyen avec pour la 3ème année consécutive une catégorie Hlm, en partenariat avec l'Union sociale pour l'habitat (USH).



Annnonce officielle du Lauréat 2024 et de la Mention spéciale du Jury

COMMENT LE MÉTAL PRÉ-LAQUÉ PEUT-IL CONTRIBUER À LA TRANSITION ÉCOLOGIQUE DANS LE SECTEUR DE LA CONSTRUCTION ?

🕒 20 min



Ce projet met en avant les avantages du prélaqué dans la rénovation des bâtiments anciens, notamment en termes d'esthétique et d'efficacité énergétique, avec pour objectif de réduire l'empreinte carbone due à la démolition et reconstruction. Le pré-laqué offre des fonctionnalités supplémentaires comme la réduction de la consommation d'électricité et des fréquences d'entretien. Des exemples concrets de solutions apportées par ce type de matériaux vous seront présentés.



Jean-Philippe
KALBACHER
Prescripteur
ArcelorMittal



Peggy SCHOULLER
Head of Business Development
ArcelorMittal



Nicolas SABATIER
Coil Coating Director
Beckers Group

LES GRANDS AXES DE LA DÉCARBONATION DU GAZ

🕒 20 min

Au travers de cet atelier dynamique, vous découvrirez les secrets des gaz renouvelables ainsi que leurs nombreux atouts (environnementaux, sociétaux, énergétiques, économiques...).

Les solutions Hybrides se développent dans tous les segments de marché (logements collectifs et tertiaire) : intelligentes, bi-énergies, pilotables, elles se démarquent dans les opérations immobilières pour répondre aux enjeux réglementaires (décret tertiaire ou RE2020).

Présenté par

Carine SERRELI

Responsable partenariats Filière CEGIBAT - GRDF



S'ENGAGER POUR DÉVELOPPER L'ÉCONOMIE CIRCULAIRE DANS LE SECTEUR DE LA CONSTRUCTION

🕒 45 min

Différents acteurs des filières de production de matériaux viendront échanger avec des architectes sur les démarches en cours pour répondre au mieux aux attentes des concepteurs et de leurs clients concernant le cycle de vie des matériaux employés, la réversibilité et la réemployabilité des systèmes mis en œuvre aujourd'hui. Il sera aussi question de réemploi et des moyens que les filières peuvent aussi mettre en œuvre pour soutenir ces démarches et participer à leur massification.



Présenté par

Stéphane HERBIN

Directeur Bâtiment
Cimbeton



Yves HUSTACHE

Associé - Fondateur
Karibati



Olivier DUPONT

DG Adjoint
CTMNC



Philippe HERBULOT

Responsable Pôle Trans. écologique
CTICM

L'ENGAGEMENT DE L'ARCHITECTE CONTRACTANT GÉNÉRAL

🕒 30 min

Un engagement de résultat pour l'architecte et pour son client grâce à la contractance générale.
Un levier de croissance pour nos agences et un gage de qualité pour nos clients ?

Jeudi 24 octobre

19h
Conférence
20h30
Soirée Prestige

CONFÉRENCE AMÉLIA TAVELLA

🕒 1h

Finaliste du Prix Mies Van Der Rohe 2024

Amelia Tavella envisage son île corse et natale en matrice. Elle fonde son agence en 2007 à Aix-en-Provence, reçoit en 2016 le Prix de la Jeune femme architecte, en 2017 le Prix Pierre Cardin de l'Académie des Beaux-Arts. En 2018 le Palmarès Choiseul Ville de Demain salue sa façon innovante de pratiquer l'architecture et la qualifie d'étoile montante de l'architecture française.

Son travail multi récompensé compte, entre autres, le Couvent Saint-François, salué pour sa « greffe » en cuivre sur le granit qui relie le passé au présent. Amelia Tavella procède à la façon d'un archéologue, chaque site semble être radiographié, fouillé, investi, pour honorer, prolonger ce qui pré existait.

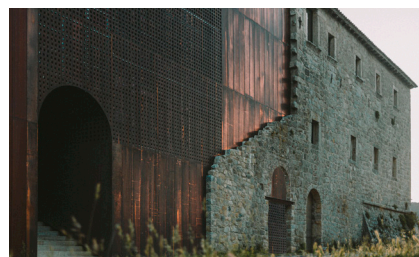
Elle ne sépare jamais l'édifice de l'espace, lui-même déjà œuvre de la nature ou de la ville.

Sa pratique est multiforme, elle est jurée pour plusieurs prix et s'impose en modèle pour les jeunes architectes.

Elle a ouvert le mur qui sépare les disciplines. Avec Amelia Tavella, l'architecture convoque les sciences humaines, la littérature, la photographie, la sculpture.



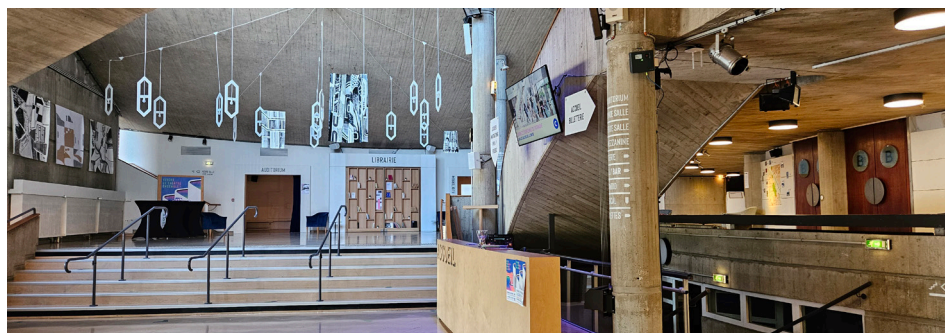
©M.Tessier



SOIREE PRESTIGE À LA COMÉDIE DE REIMS



©Anne-Emmanuelle Thion



Chaque année, la première journée du Congrès se termine en beauté avec une soirée exceptionnelle. Cette année, nous vous accueillons à la Comédie de Reims, patrimoine du XXème siècle, avec Philippe Mille qui vous invite à célébrer la Champagne à travers des créations qui révèlent l'essence même de la région.

Bocuse de bronze 2009 et Meilleur Ouvrier de France 2011, il incarne l'excellence de la gastronomie française.

Avec le soutien de la Ville de Reims.

Reims.fr

C D
M
O I
È E
CENTRE DRAMATIQUE
NATIONAL DE REIMS

ATELIER MENARD

🕒 20min



Dans le contexte économique et environnemental actuel, les différents acteurs de la construction recherchent des économies, une optimisation du planning de la construction et une réduction de leur empreinte carbone. Les techniques d'amélioration et de renforcement des sols peuvent être une partie de la solution et sont malheureusement, bien souvent oubliées.

Nos objectifs :

- Faire (re)découvrir l'amélioration et le renforcement des sols ainsi que les avantages en termes de coût, de délai de production et d'impact environnemental pour les projets de construction.
- Sensibiliser les architectes sur leur rôle à pouvoir influencer la prise de décision, d'étudier ou non une faisabilité, d'améliorer ou de renforcer le sol.



Présenté par

David ALMANDIN, Business Developer
François HUBER, Directeur Commercial

S'ENGAGER POUR LEVER LES FREINS AU PLEIN EPANOUISSEMENT DES ARCHITECTES DANS LEUR CARRIÈRE

🕒 45min



Il est aujourd'hui nécessaire que notre profession s'engage et lutte activement contre l'invisibilisation, les discriminations et le sexisme subies par les architectes, qu'elles soient des consœurs ou salariées de nos agences.

Nous évoquerons avec notre responsable juridique et social les démarches engagées au sein de la branche pour lutter contre le sexisme et les discriminations en agence. Nous terminerons par le sujet de la maternité, grand impensé de notre profession, avec la présentation des premiers résultats de notre grande enquête « architectes & maternité ». L'occasion d'évoquer les actions que l'Unsfra pourra porter pour permettre aux architectes de mener plus librement leur carrière.

Présentée par

Virginie GRANGER, *Vice-Présidente de l'Unsfra*

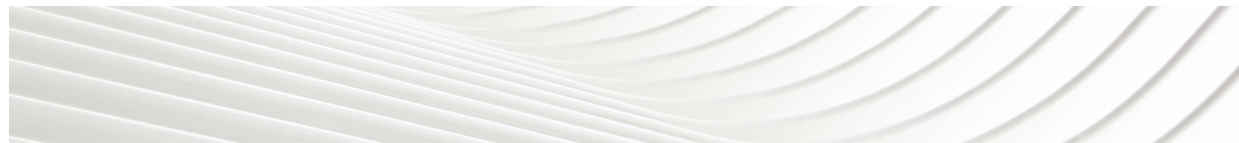
Tassadithe OUAZZAR, *Responsable des affaires juridiques et sociales de l'Unsfra*

Anne LABROILLE, *Architecte et co-fondatrice de l'association MéMo*

Solène PASZTOR, *Architecte et co-présidente de l'association MéMo*

LA CRISE IMMOBILIÈRE, QUELLE ISSUE ?

🕒 20min



Alors que la France connaît l'une des plus graves crises immobilières de son histoire avec notamment une construction neuve en berne qui se retrouve au niveau de l'année 1993 (avec 8 millions de ménages en moins) et un nombre de transactions immobilières au plus bas (770 000 à fin 2024 contre 1 300 000 en 2021), un marché de la rénovation, notamment énergétique, qui peine à décoller, à quelle rentrée peut-on s'attendre pour le marché de l'immobilier ?

Dans un environnement instable, quelles sont les perspectives économiques pour la fin 2024 et pour l'année 2025 ?



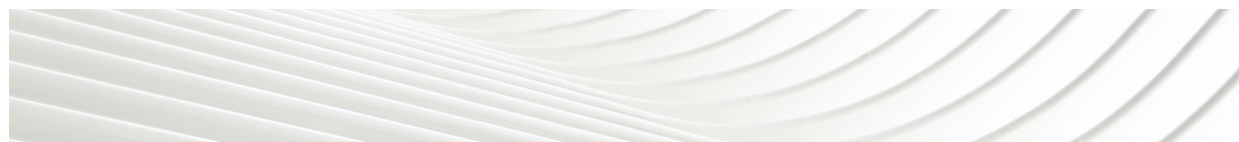
Présenté par

Guy LERE

*Responsable du Marché des Particuliers et des Collectivités au
Crédit Mutuel*

API QUALIBAT

🕒 20min



L'API pour les syndiqués permet l'accès à la base de données QUALIBAT et l'application smartphone QUALIBAT.

Présentation de l'accès à la base de données QUALIBAT, à l'ensemble des entreprises qualifiées : elles sont filtrables par qualification, zone géographique, effectif, capital, etc.

L'appli smartphone QUALIBAT : La compétence dans votre poche.



Présenté par

Gerard SENIOR

Président de Qualibat

ARCHITECTES, NE SOYEZ PAS LA VARIABLE DE LA RESPONSABILITÉ DES VARIANTES !

🕒 45 min



Les risques liés aux modifications du projet en phase ACT ou en cours de travaux, par Michel Klein, directeur général adjoint et directeur de la stratégie juridique. Les modifications de la conception initiale par les entreprises et le maître d'ouvrage sont fréquentes et se produisent à différentes étapes du projet.

Les variantes, souvent économiques pour le maître d'ouvrage et l'entreprise, peuvent représenter un risque pour la maîtrise d'œuvre. L'atelier fournira des conseils méthodologiques pour gérer ces risques.

Présenté par

Michel KLEIN

Directeur Général Adjoint de la MAF



FACE AUX ENJEUX DE LA TRANSITION ÉCOLOGIQUE, COMMENT LES TUILES ET BRIQUES TROUVENT-ELLES LEUR PLACE ?

🕒 20min



La profession des Tuiles et Briques s'est engagée dans une feuille de route collective et volontaire de décarbonation de sa production pour atteindre une diminution de 36% des émissions de CO2 de la filière à l'horizon 2030 et de 82% à l'horizon 2050.

Tout d'horizon des actions en cours sur plus de 70 projets sur les 125 lignes de productions françaises. Les tuiles et les briques sont des produits qui historiquement ont une culture du réemploi. Pour mieux en appréhender les enjeux, notamment dans un contexte de massification attendue, une étude d'envergure est portée par la profession : présentation de la méthodologie, des objectifs et premiers éléments de réflexion.

Présenté par

Nelly MONTEIL

Directrice Marketing et Communication de la FFTB



Vendredi 25 octobre

12h05

Atelier

LES BÉTONS, SOUTIENS DE L'ARCHITECTURE DE DEMAIN FACE AUX ENJEUX ENVIRONNEMENTAUX

🕒 20 min



Face aux enjeux environnementaux, l'architecture est en mutation : les matériaux, les modes constructifs et la conception évoluent en conséquence de ces nouvelles préoccupations.

Eco-conception, réversibilité, mixité, réhabilitation, recyclabilité, végétalisation, confort, économie circulaire, intégration dans différents paysages ou contextes urbains, adaptation au changement climatique sont désormais autant de sujets entremêlés et qui sont abordés dans le nouveau guide édité par BETOCIB présentant les solutions proposées par le matériau béton. A l'appui d'une sélection de projets remarquables, l'intervention mettra en évidence les qualités performancielles, innovantes, esthétiques et techniques du béton.

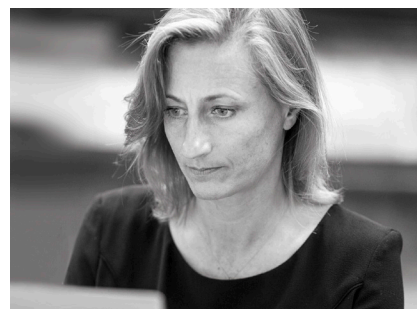
Présenté par

Claire BARBOU

Secrétaire Générale de Bétocib-Trophée Béton

Pierre CHOMETTE

Architecte DPLG et membre du CA de Bétocib



TROPHÉE QUALITEL JEUNES TALENTS ARCHITECTURE

🕒 15 min



Depuis 2010, l'Association Qualitel récompense un projet pensé par des étudiants en école d'architecture.

Le Trophée Jeunes Talents a pour objectif de valoriser des plans de construction et de rénovation d'habitat (logements collectifs ou individuels) qui intègrent trois composantes chères à l'Association QUALITEL : la qualité architecturale, l'innovation et les enjeux sociétaux.

Organisé en partenariat avec l'Unifa et avec le soutien du Ministère de la Culture.



Remise du Trophée Qualitel Jeunes Talents Architecture

14h00

Remise de prix

PRIX ECCA, MÉTAL PRÉLAQUÉ

🕒 10min



L'objectif de ce prix est de récompenser la meilleure réalisation architecturale mettant en œuvre du métal pré-peint et promouvoir ce matériau auprès des maîtres d'ouvrage et des professionnels de la construction.

Le métal prélaqué, acier ou aluminium, offre un large territoire d'expression en permettant de jouer avec des couleurs dans une palette quasi illimitée, de sélectionner des aspects contemporains, de réaliser des perforations qui autorisent toute forme d'expression, de combiner lames et cassettes aux dimensions variées pour apporter diversité et rythme.

Le jury décernant ce prix est composé de différents experts de la profession : architectes, enseignants, journaliste mais également représentants de l'association de l'enveloppe métallique du bâtiment.



Découvrez les nouveaux lauréats du Prix ECCA

L'ARCHITECTE, CHEF D'ENTREPRISE ENGAGÉ

🕒 1h



Des architectes aux pratiques diverses viendront partager leurs parcours, leur engagement et leurs choix de mode d'exercice. L'occasion d'échanger sur toutes ces pratiques, les leviers créés et les éventuelles difficultés. Il sera aussi question des moyens pour atteindre l'équilibre entre son épanouissement personnel et son engagement au regard de la viabilité économique de son modèle.

La seconde partie sera animée par des professionnels du droit social et de l'entreprise. A destination des futurs architectes en formation HMONP, elle proposera une analyse des aspects juridiques et assurantiels des différents modes et structures d'exercice.

Présenté par

Hélène GRILLET, *Présidente des Architecteurs - Entreprise à mission*

Julie KLEIN, *Architecte, agence BASA*

Tsanta MAULAY, *Architecte, CAE Hêtres Concepteurs*

Tassadithe OUAZZAR, *Responsable des affaires juridiques et sociales de l'Unsf*

Un expert assurantiel de la MAF

Vendredi 25 octobre

Soirée Off 19h30

SOIREE OFF



En clôture du congrès, nous composons chaque année une soirée sur mesure qui rassemble les congressistes, et les partenaires.

Un grand merci à Forbo, flooring systems, pour l'organisation de cette soirée.

Cette année, nous vous attendons nombreux au Shed (49 rue Gosset - 51100 Reims).



Inscription www.congresdesarchis.com

BALADES ARCHITECTURALES

Samedi 26 octobre

Matin Visite

CATHÉDRALE DE REIMS



CENTRE DES MONUMENTS NATIONAUX



La journée du samedi est consacrée à la découverte des richesses patrimoniales de Reims avec la visite de la charpente en béton de la Cathédrale avec Arnaud Deschamps, Architecte des Bâtiments de France et Jocelyn Bouraly, Administrateur du Centre des monuments nationaux.

Plus d'informations dans le programme détaillé des balades architecturales : www.congresdesarchis.com

Après-midi Visite

MAISON TAITTINGER



CHAMPAGNE TAITTINGER



Après 18 mois de travaux, la Maison Taittinger nous accueille sur son site historique sur la butte Saint Nicaise avec ses crayères classées au patrimoine mondial de l'Unesco.

Giovanni Pace, Architecte Rémois en charge du projet, participera à cette visite.

PROGRAMME BBOCBVWWE FORMATION GEPA

Pratique de l'IA (Intelligence Artificielle) en agence d'architecture

Formation structurante se déroulant sur 1 demi-journée soit 3h30 :

Contexte de la formation :

Cette formation permet d'explorer les outils à disposition des architectes utilisant l'intelligence artificielle, de comprendre comment les intégrer dans le processus de conception, et d'acquérir des compétences pratiques pour tirer parti de ces innovations.

Objectifs :

- Connaître les outils d'intelligence artificielle disponibles et utiles au quotidien des architectes.
- Avoir quelques techniques essentielles pour manipuler ces outils de manière efficace.



Formateur

Steven Guigoz, Architecte

Date

Le jeudi 24 octobre de 8h à 11h30 : exposés théoriques

Public(s)

Architectes et acteurs du cadre de vie

Tarif de la formation

250 euros HT (Prix Congrès)

Méthodes mobilisées :

- Ordinateur portable obligatoire
- Activités interactives et échange collectif : Exercices pratiques pour consolider les connaissances acquises.

Programme :

- Cas d'usage pour les métiers de l'architecture
- Utilisation des aides à la conception
- Exercice pratique

Renseignement et inscription

www.formation-architecte.com

Tel : 01 53 63 24 00

Pionnier dans le secteur de la formation continue des architectes

Le GEPA propose des actions qui correspondent aux besoins et aux évolutions du secteur de la construction et de la maîtrise d'œuvre, nos formateurs comptent parmi les spécialistes les plus reconnus dans leurs domaines de compétences, qu'ils soient architectes, ingénieurs, économistes...

PROGRAMME INFOS

BBOCVWWE PRATIQUES



Se rendre au Centre des Congrès

Parking le plus proche :

28 rue Buirette
51100 Reims

Idéalement situé, à la croisée de 3 autoroutes, Reims est à 45 min de Paris Est, à 30 min de l'aéroport Roissy-Charles de Gaulle et à moins de 2h de 5 autres aéroports internationaux.

GARE TGV REIMS CENTRE :

6 A/R pour Paris en 45 min

GARE CHAMPAGNE-ARDENNE TGV :

À 8km du Centre de Reims, accès en Tram
> 5 A/R pour Paris en 40 min

AÉROPORTS

Roissy-Charles de Gaulle : 30 min en TGV
Paris-Orly : 1h30 en navette



Renseignements & Inscriptions

www.congresdesarchis.com

contact@unsa.com

0145 44 58 45

